

FNC MULTI

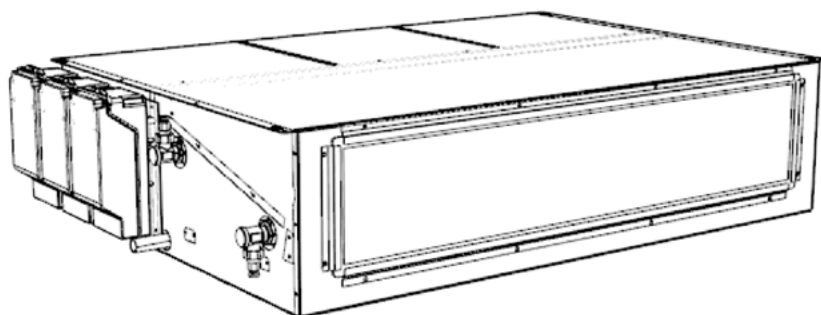
**Efficiente.
Versatile.
Unico.**

FNC MULTI, il fancoil intelligente con la gestione multizona integrata

FNC MULTI è il nuovo fancoil canalizzato SINERGIA. Un prodotto ad altissima efficienza che con la gestione integrata multizona, attraverso l'utilizzo di multi-ventilatori BLDC BRUSHLESS garantisce una portata d'aria costante e di conseguenza un comfort costante nel tempo.

FNC MULTI a differenza dei sistemi di zonificazione, lavora con un controllo diretto sulla portata d'aria dei singoli ambienti che si traduce in vantaggi in termini di efficienza, comfort e rumorosità.

**Un unico prodotto,
per la gestione del
comfort multizona**



2

**Configurazioni
0-10 V o controllo
modulante**

4

Grandezze

da 2
a 5

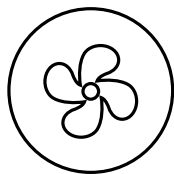
Numero di zone

fino a
100 Pa

**Prevalenza utile
(Pa)**

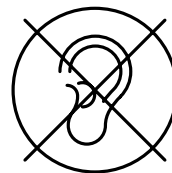
da 3
a 8

**Potenza frigorifera
(kW)**



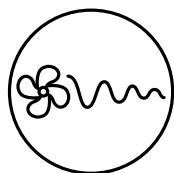
VENTILATORI BRUSHLESS

Ventilatori centrifughi a doppia aspirazione con motore BLDC ad alta efficienza. Il controllo del motore avviene attraverso la modulazione puntuale in funzione della richiesta di comfort della singola zona.



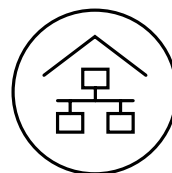
SILENZIOSO

Il ventilatore centrifugo con girante a singolo motore attenua progressivamente i giri al raggiungimento della temperatura impostata, garantendo così il massimo silenzio.



FLUSSO D'ARIA MODULATO

Mentre i normali prodotti "on-off" alternano fastidiose correnti d'aria a momenti di fermo assoluto, con FNC MULTI il movimento d'aria è allo stesso tempo efficace ed impercettibile.



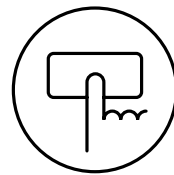
ETHERNET / DOMOTICA

FNC MULTI può essere integrato nei più complessi e moderni sistemi di gestione remota grazie ad elettroniche sofisticate e facilmente interfacciabili con i più diffusi sistemi di domotica.



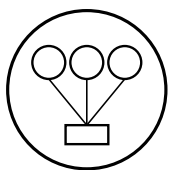
DC INVERTER

Con questa modernissima tecnologia FNC MULTI funziona con bassissimi consumi elettrici ed una perfetta stabilità di funzionamento.



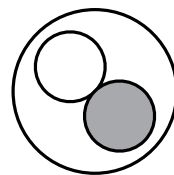
COMANDI

Comandi Smart Touch di altissimo livello sia estetico che funzionale. Possibilità di gestione attraverso l'App SINERGIA, anche da remoto, via WIFI.



INSTALLAZIONE MULTIZONA

FNC MULTI gestisce il comfort termico e frigorifero per le singole zone, diversificando il comfort ed aumentando l'efficienza dell'impianto.

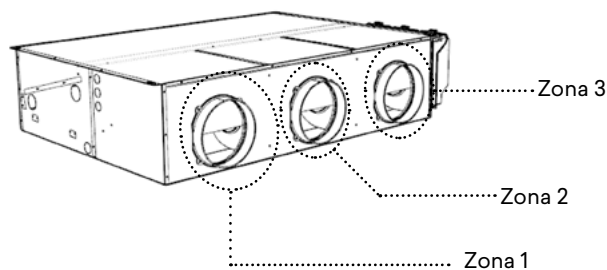


DUE VERSIONI

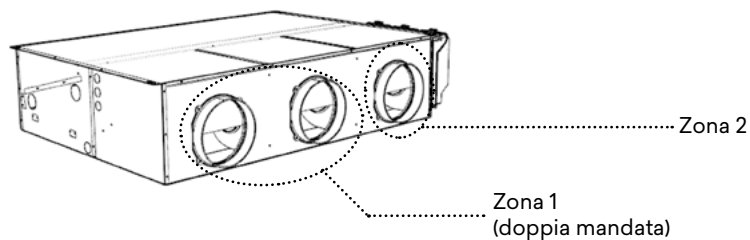
Due sono le versioni di FNC MULTI: logica Pi e velocità modulante con termostato WiFi o Modbus, regolazione velocità 0-10 V.

Un unico prodotto adatto per ogni installazione.

Installazione con abbinamento zona a singola uscita



Installazione con abbinamento zona a più uscite



Per le zone dove 1 mandata d'aria non risulti sufficiente, è possibile utilizzare 2 uscite abbinando una zona unica.

1

VENTILATORI

L'unità è dotata di ventilatori centrifughi a motore singolo per ogni coclea. Motore DC inverter a basso consumo e regolazione integrata che garantisce una portata costante.

2

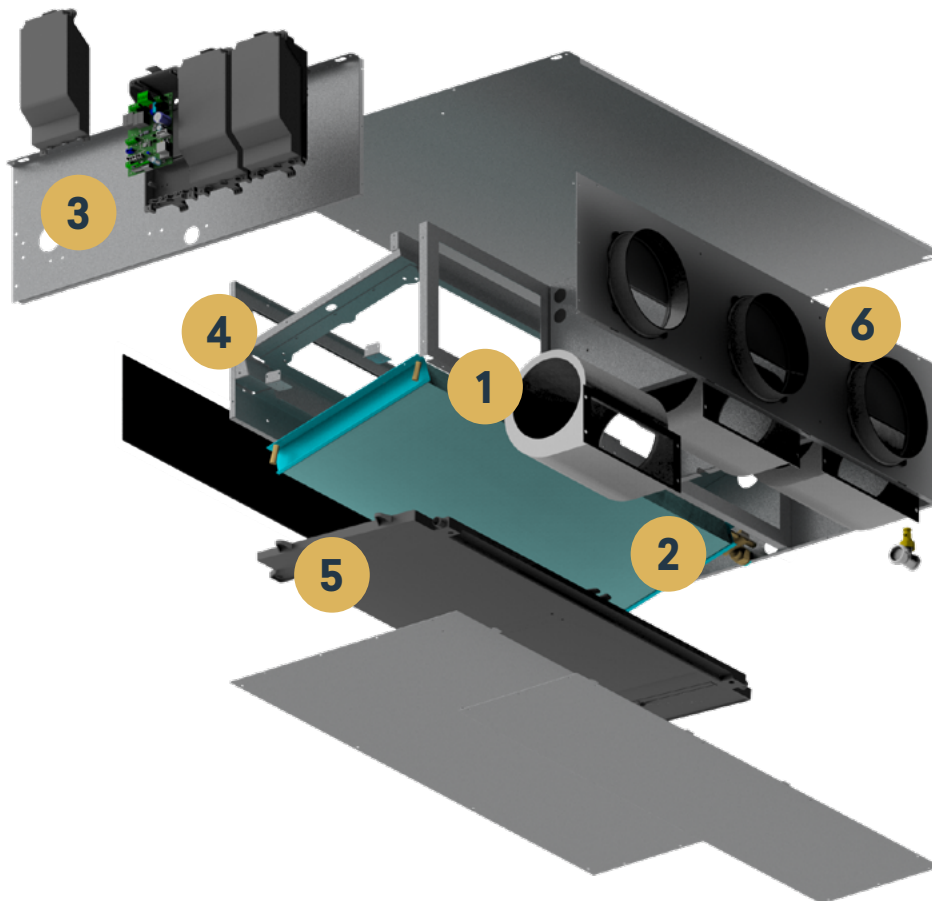
SCAMBIATORE DI CALORE

Scambiatore di calore acqua/aria ad elevate prestazioni in materiale rame-alluminio.

3

QUADRO ELETTRICO

Quadro elettrico escluso dal flusso d'aria, con scheda elettronica di controllo e regolazione.



4

FLANGIA DI RIPRESA CON FILTRO

Flangia di ripresa per installazione con ripresa diretta o canalizzabile con accessori.

5

BACINELLA RACCOLTA CONDENSA

Permette la raccolta della condensa attraverso la bacinella in materiale plastico.

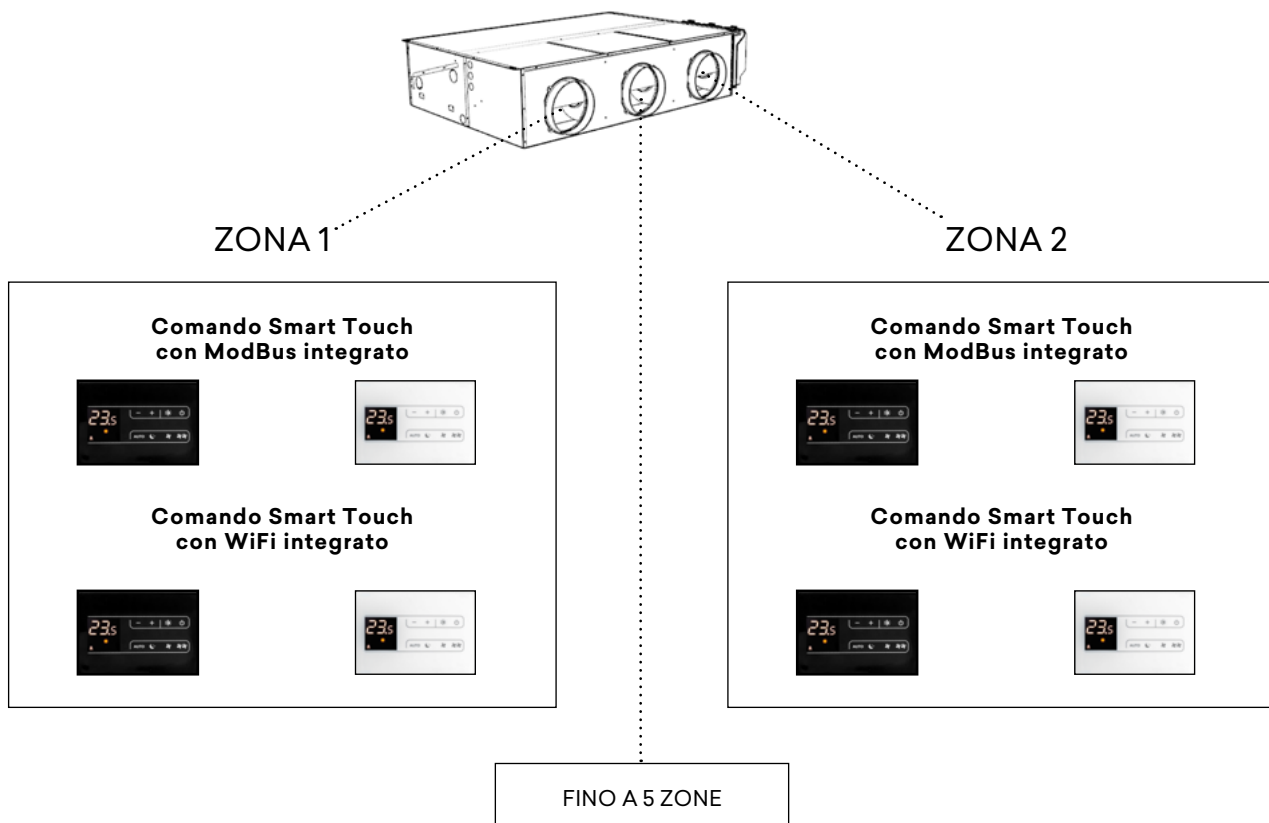
6

USCITE CIRCOLARI

Le uscite di mandata circolari, facilitano l'installazione e semplificano i collegamenti aeraulici.

Modalità di controllo.

Scheda elettronica con modulazione continua per collegamento comando a muro Smart Touch



- velocità ventilatore automatica modulante
- velocità ventilatore manuale
- logica proporzionale-integrale
- generatore riscaldamento
- contatto pulito abilitazione generatore raffreddamento
- gestione impianto radiante in riscaldamento
- controllo temperatura acqua ingresso
- comando valvola 2 o 3 vie on/off
- contatto pulito abilitazione



Comando Smart Touch con ModBus integrato



colore nero
cod: **AHRP0631**



colore bianco
cod: **AHRP0632**



Comando Smart Touch con WiFi integrato



colore nero
cod: **AHRP0635**



colore bianco
cod: **AHRP0636**

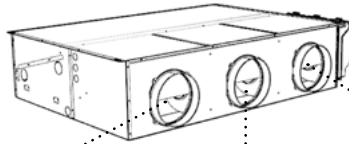
- Il comando Smart touch può gestire da 1 fino a 31 unità
- È presente un ingresso digitale programmabile per contatto finestra o cambio estate/inverno da remoto

Modalità di controllo.

**Con ingresso 0-10 V
per velocità ventilatore**

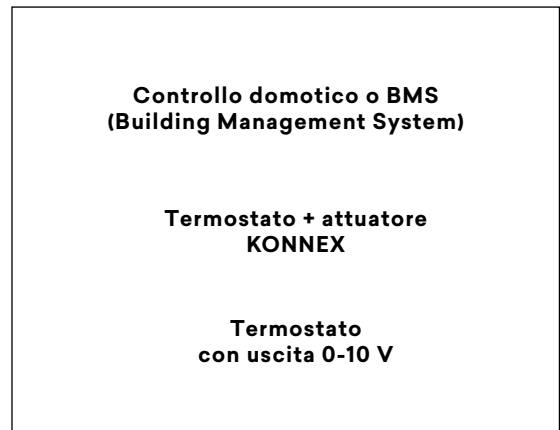


Ingresso
analogico 0-10 V



ZONA 1

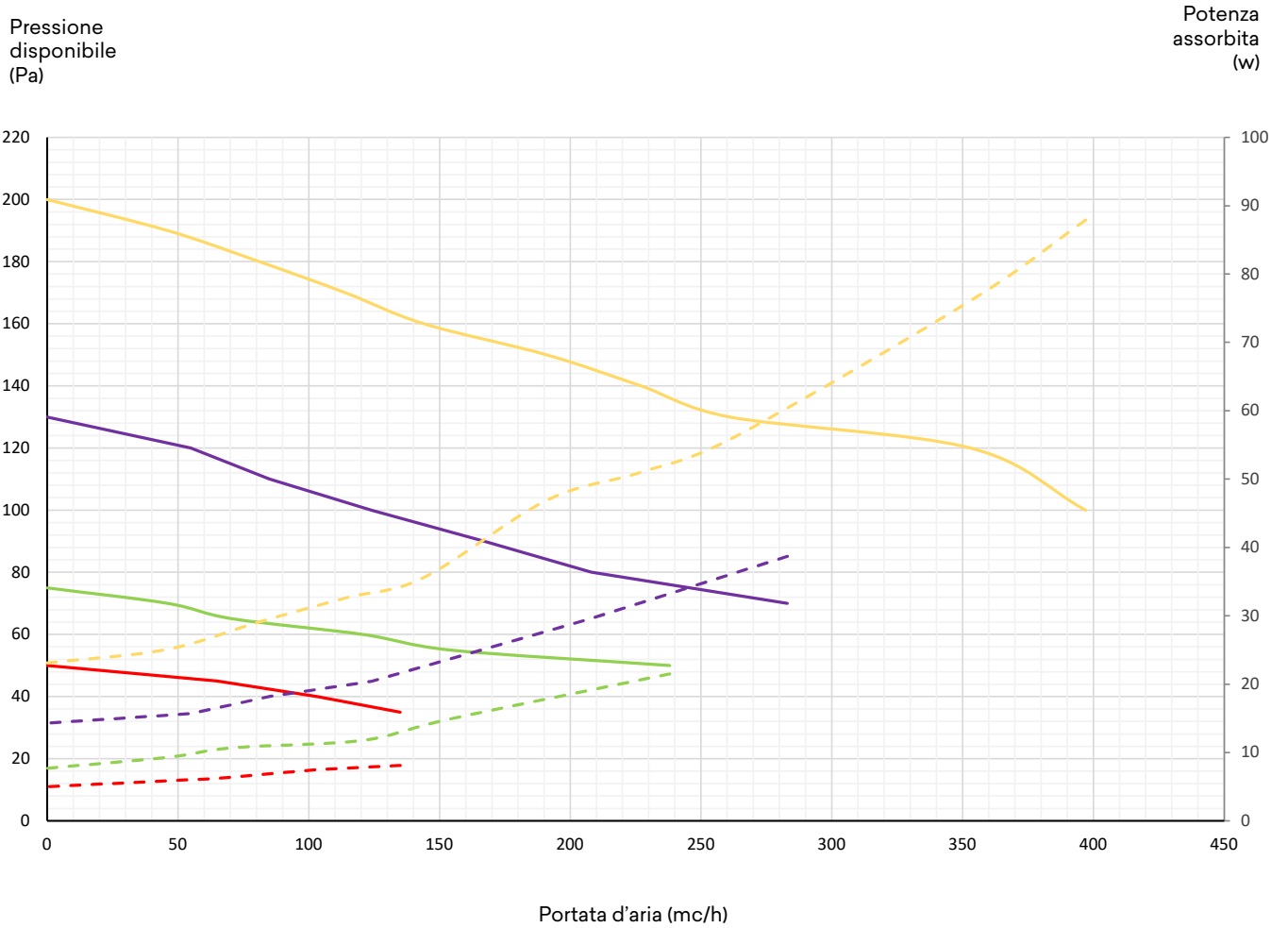
ZONA 2



FINO A 5 ZONE

La termoregolazione e il controllo sono gestiti da un dispositivo esterno (non fornito)
a velocità del ventilatore è gestita in modo proporzionale attraverso il segnale 0-10 V

Curve ventilatori



LEGENDA COLORE\TAGLIA:

- 600\2
- 800\3
- 1000\4
- 1200\5

DATI TECNICI

		FNC MULTI			
Potenze	u.m.	600\2	800\3	1000\4	1200\5

PRESTAZIONI IN RAFFREDDAMENTO (A 27 °C; W 7 °C)

Resa totale in raffreddamento (1)	kW	3,8	5,5	7,2	8,1
Resa sensibile in raffreddamento (1)	kW	2,7	3,9	5,1	6,1
Portata acqua (1)	L/h	600	950	1200	1400
Perdita di carico acqua (1)	kPa	29	21	19	11

PRESTAZIONI IN RISCALDAMENTO (A 20 °C; W 45 °C)

Resa in riscaldamento (2)	kW	3,9	5,7	7,4	9,0
Portata acqua (2)	L/h	610	980	1300	1570
Perdita di carico acqua (2)	kPa	29	22	21	12

PRESTAZIONI SINGOLA ZONA

Totale in raffreddamento (1)	kW	2,1	2,1	2,1	2,1
Resa sensibile in raffreddamento (1)	kW	1,5	1,5	1,5	1,5
Resa in riscaldamento	kW	2,2	2,2	2,2	2,2

DATI IDRAULICI

Contenuto acqua batteria	L	1,13	1,46	1,80	2,14
Pressione massima di esercizio	bar	10	10	10	10
Attacchi idraulici	" EK	3/4	3/4	3/4	3/4

DATI AERULICI

Portata aria massima (4)	m³/h	600	900	1200	1500
Portata aria singola zona MAX velocità	m³/h	300	300	300	300
Portata aria singola zona MED velocità	m³/h	205	205	205	205
Portata aria singola zona MIN velocità	Pa	60	60	60	60
Pressione utile	Pa	100	100	100	100

DATI ELETTRICI

Tensione di alimentazione	V/ph/Hz	230/1/50	230/1/50	230/1/50	230/1/50
Potenza elettrica assorbita alla massima velocità	W	190	280	370	460
Corrente assorbita alle massime condizioni ammesse	A	0,7	1,4	2,1	2,8
Potenza elettrica assorbita alla minima velocità	W	13	13	13	13

DATI SONORI

Potenza sonora alla massima portata aria	dB(A)	60	61	62	64
Pressione sonora alla massima portata aria (4)	dB(A)	46	48	49	51
Pressione sonora alla media portata aria (4)	dB(A)	37	39	41	43
Pressione sonora alla minima portata aria (4)	dB(A)	28	30	32	34

DIMENSIONI

Larghezza	mm	790	990	1190	1440
Altezza	mm	240	240	240	240
Profondità	mm	690	690	690	690
Peso	kg	29	35	43	51

- (1) Temperatura acqua 7/12°C, temperatura aria 27°C BS e 19°C BU secondo EN 1397
 (2) Temperatura acqua 45/40°C, temperatura aria 20°C BS e 15°C BU secondo EN 1397
 (3) Temperatura acqua 35/30°C, temperatura aria 20°C BS e 15°C BU
 (4) Portata aria misurata con filtri puliti
 (5) Pressione sonora misurata alla distanza d 1 metro secondo ISO7779

Accessori d'installazione

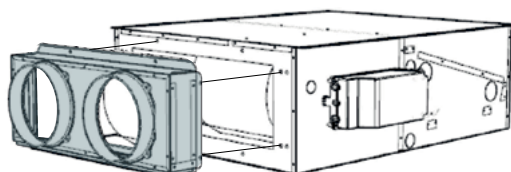
Plenum di ripresa aria

Descrizione

Plenum di ripresa aria con imbocchi circolari, DN 160 mm. Gli imbocchi variano a seconda della taglia dell'apparecchio, da 2 imbocchi per la taglia 400 a 6 per la 1000.

Codici

AHRD0466 plenum con 2 imbocchi per FNC MULTI
AHRD0467 plenum con 3 imbocchi per FNC MULTI
AHRD0468 plenum con 4 imbocchi per FNC MULTI
AHRD0469 plenum con 5 imbocchi per FNC MULTI



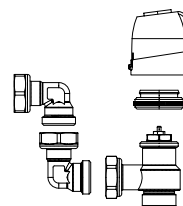
Gruppi idraulici e raccordi

Descrizione

Gruppo valvola 2 vie (valvola ingresso e detentore) con motore termoelettrico.

Codici

AHRP0013 gruppo valvola 2 vie

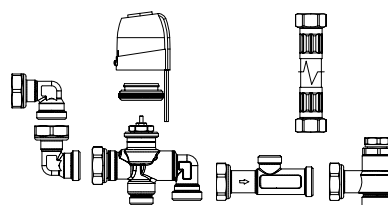


Descrizione

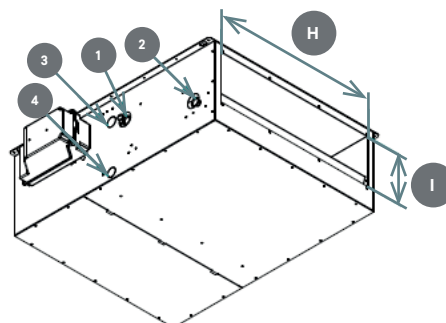
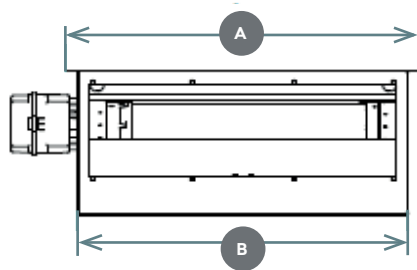
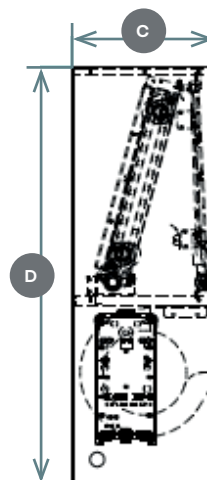
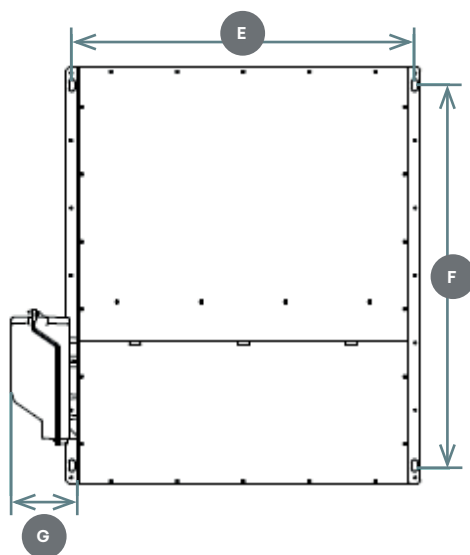
Gruppo valvola 3 vie deviatrice con motore termoelettrico (completo di valvola ingresso a 3 vie e detentore).

Codici

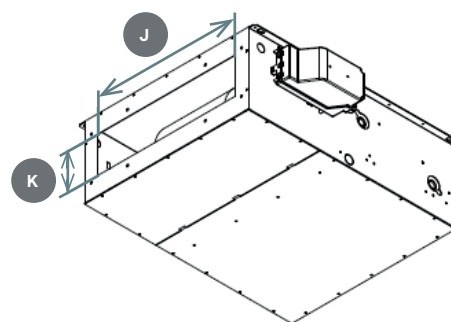
AHRP0014 gruppo valvola 3 vie



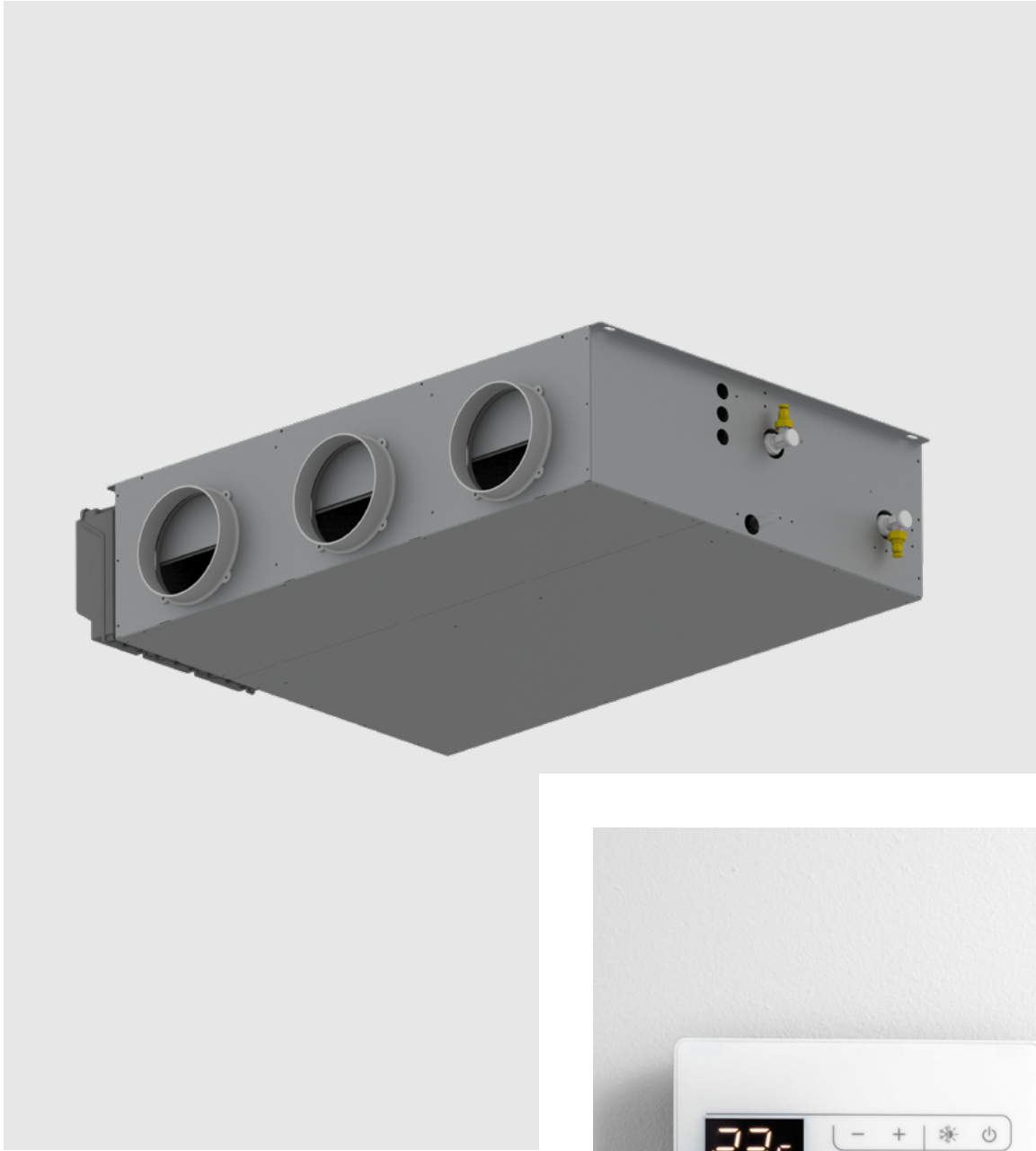
Dimensionali

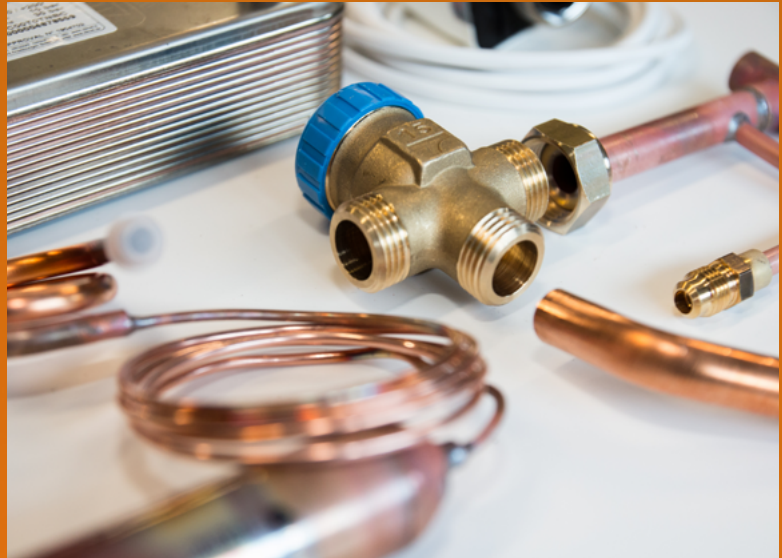


		600\2	800\3	1000\4	1200\5
A	mm	790	990	1190	1440
B	mm	750	950	1150	1400
C	mm	240	240	240	240
D	mm	695	695	695	695
E	mm	770	970	1170	1430
F	mm	637	637	637	637
G	mm	110	110	110	110
H	mm	710	910	1110	1110
I	mm	150	150	150	150
J	mm	660	860	1060	1060
K	mm	120	120	120	120
Peso	kg	42	46	46	46

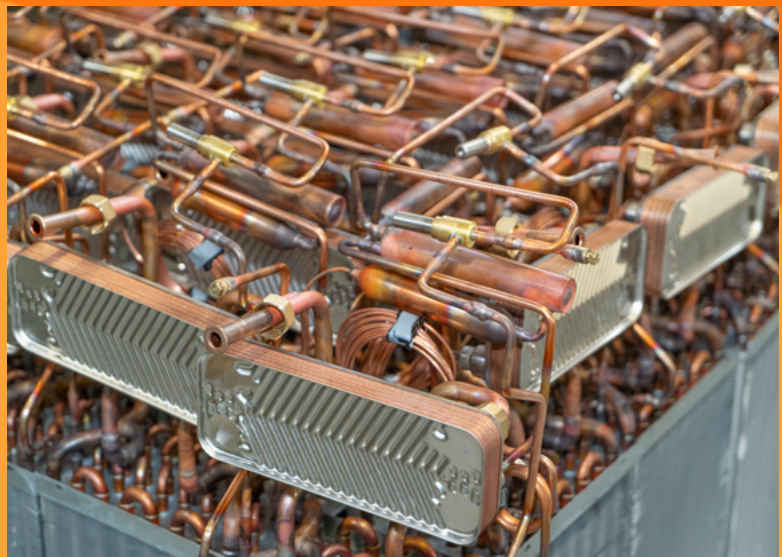


		600\2	800\3	1000\4	1200\5
1 - Ingresso acqua	"EK			3/4	
2 - Uscita acqua	"EK			3/4	
3 - Scarico condensa installazione verticale	mm			18	
4 - Scarico condensa installazione orizzontale	mm			20	





Idee
che diventano
realtà.





SINERGIA s.r.l.

Via del Commercio 1\A 23017 Morbegno (SO) Italia

Tel. +39 0342 652591 Fax: +39 0342 602743

info@sinergia-srl.it

www.sinergia-srl.it